

ONE STOP



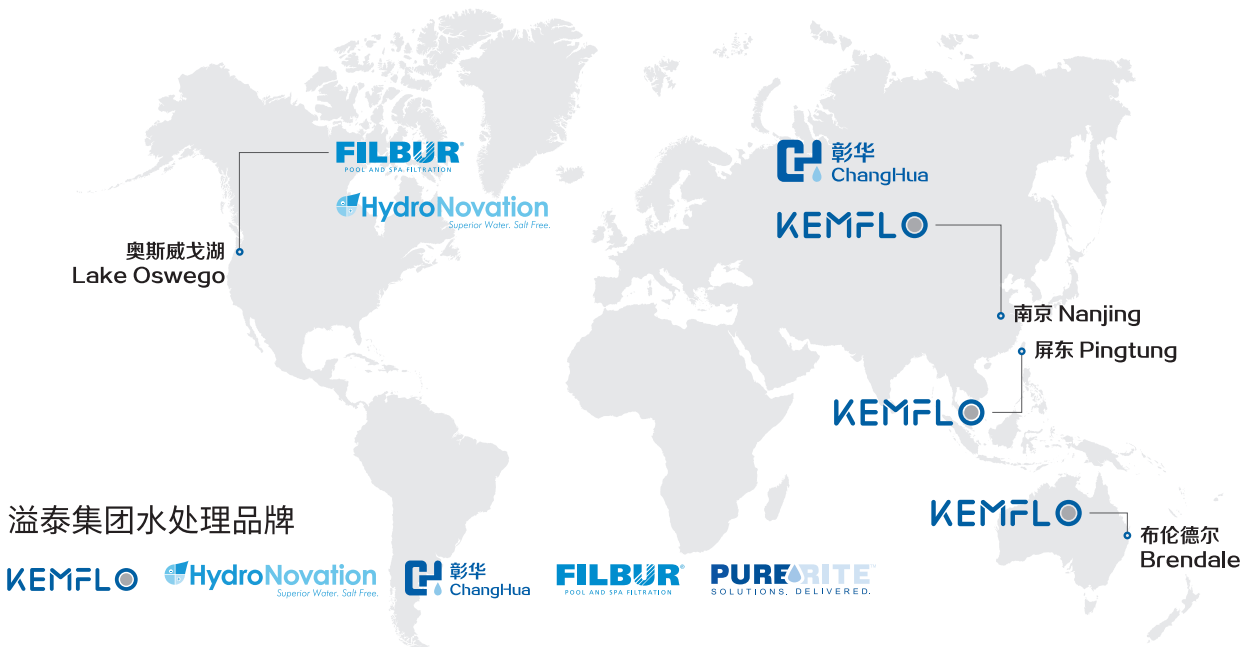
彰华（南京）工业水处理有限公司

Changhua (Nanjing) Industrial Water Treatment Co.,Ltd.

溢泰集团介绍

溢泰始于1978 专注净水45+年

1978年溢泰成立于台湾屏东, 1998年进入大陆市场, 2002年在南京设立工厂。多年来, 溢泰一直以专业、高品质、不断创新的精神专注于水处理事业领域。『溢泰就是净水』, 是我们对水处理品牌的期许。



彰华公司介绍



(新工厂效果图)

彰华(南京)工业水处理有限公司, 前身为成立于1992年的, 上海彰华膜净化有限公司。

作为最早进入大陆市场的亚太地区工业水处理行业领导品牌之一, 1992-2014年间在大陆市场的精耕细作, 赢获行业认可与赞誉, 并由此于2014年被成功并购进入溢泰集团, 在集团的大力支持下, 持续获得更多客户信赖。30年来, 拥有1200多个工程应用的成功案例。

2022年, 公司迁址南京, 购置32亩工业用地, 将建成一座29000m², 预计总投资1.95亿元的, 工业水处理行业标杆工厂。公司力图打造节能型绿色工厂, 采用高精度激光切割、机器人焊接等工艺, 花费重资投入于自动化产线; 重视智能化建设, 采用 SAP HANA / eBPM / MES 等多种软件管理系统, 力争于2026年内建成, 具备行业领先的, 大型系统和单机设备制造能力的现代化智慧工厂。

一站式解决方案

自1992成立至今, 彰华率先在工业水处理领域倡导和采用EPC模式, 提供从项目的设计咨询、采购、设备制造、工程施工管理、调试运行、交付验收、售后维保服务等一揽子解决方案, 并全面承担对整个工程项目建设周期内的质量、安全、工期、造价等责任。为业主轻松实现放心托付、安心接收的“交钥匙”成果。

多年来, 先后为东南亚、中国大陆、台湾地区市场, 制造和提供了1200多套纯水、超纯水、废水等中大型系统及洗膜机、各种单机膜组等中小型套装设备。

系统和产品广泛应用于苹果数据中心、三星电子、TI德州仪器、新加坡半导体、晶合、联芯、台积电、富士康、京东方、合晶、万国、鹏鼎、爱旭、通威、Kalyon能源、长电、通富微、天科、硕中、至微、禄亿、能讯、晶瑞、陶氏化学、江阴江化、无锡三开、彩虹、正大天晴、爱之味等众多行业知名企业。



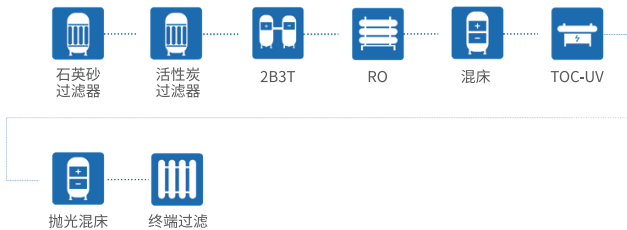
2B3T工艺

2B3T纯水系统主要由三个部分组成:

前段: 负责对原水进行初步处理, 包括砂滤、活性炭过滤, 以及2B3T工艺, 即阳离子交换塔、脱气塔和阴离子交换塔。

中段: 使用反渗透膜对水进行深层分离处理。通常包括紫外线灯、板式换热器、保安过滤器、反渗透膜组、TOC-UV分析仪、混床、膜脱气或脱气塔等设备。

后段: 通常用于工艺的末端, 以进一步提高产水水质;



膜法工艺

膜法水处理工艺是将盘滤、超滤、反渗透、EDI等不同的膜工艺有机地组合在一起, 达到高效去除污染物以及深度脱盐目的的一种水处理工艺;



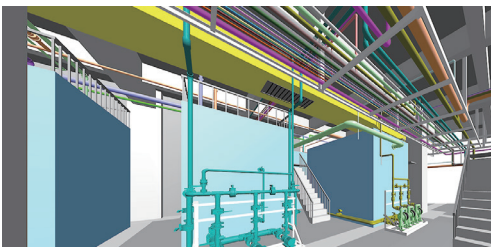
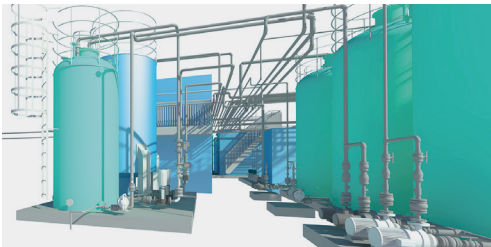
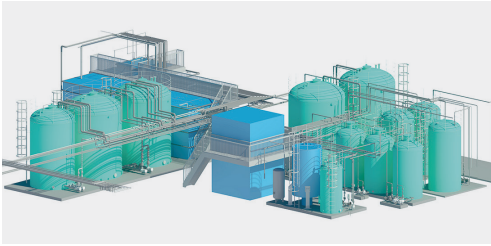
废水工艺

高浓度有机废水在芬顿氧化预处理系统中, 在羟基自由基的氧化作用下将废水中的长链难降解有机物分解为短链易生物降解的有机物, 进而显著提高废水的B/C。之后废水进入生化系统, 在缺氧、好氧微生物的作用下进一步降低BOD、氨氮等指标, 最终通过监测池的监测合格后, 排放至总排口。





科学工程设计-BIM



彰华公司将BIM设计引入到工程施工的全流程管理中:前期收集各方技术数据,建立BIM模型和空间管理,中期通过对现场实际安装中,模型组件的装配、空间布局进行数据调整。后期,对项目完成后效果与BIM设计的比对,不断优化BIM设计和工程施工的配套经验。

而在此过程中不断积累的BIM模型专业数据,作为公司技术财富,也为后期同类项目提供了诸多参考。

项目细节设计。通过BIM模型构建(可视化设计):考虑到项目模型体量较大,在构建模型时分别构建建筑模型、结构模型、给排水专业模型和电气专业模型,在构建模型时,给各构件赋予了完整的参数,如尺寸、规格、型号、材料等。

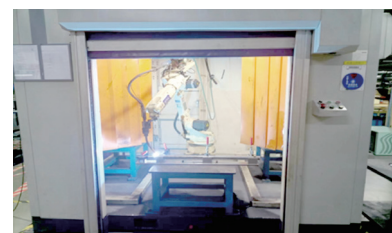
我们的创建流程是先建立建筑模型和结构模型,然后在建筑、结构模型的基础上进行各专业设备管线的建模,再根据各专业要求及净高要求,对管线进行合理细致地调整、避让,最后汇成文档出图。



现代绿色工厂

公司新建厂房占地32亩,工厂面积29000平方米,分布纯/废水处理设备制造车间、RO膜/UF膜/EDI清洗再生车间、树脂再生车间、PVDF加工车间、仪控电控车间。

工厂采用现代化信息管理系统,通过SAP HANA、eBPM、MES等专业管理软件实现从材料采购、生产制造、仓储物流等的“链式管理”的智能化体系,提高生产管理效率,打造智能制造工厂。





装配式制造 / 安装

标准化

标准化工艺设计, 处理能力一致, 外形尺寸统一, 同一机型内部零件可相互通用, 控制系统同时标准化, 可增加云端监控;

模块化

柜式/栈板式设计, 可根据处理工艺的不同, 随意组合用。

预制式

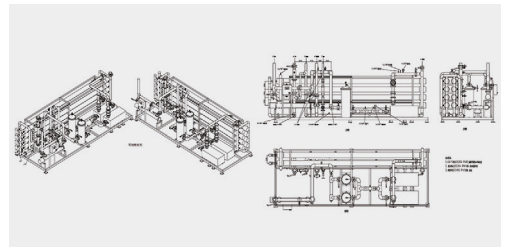
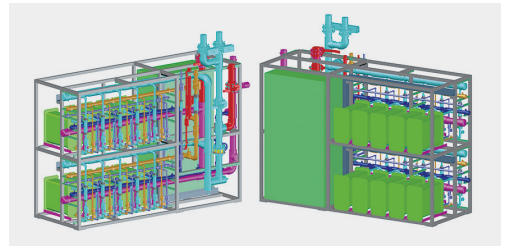
使用BIM模式, 大量工厂内部预制, 现场只需简单的管道连接, 大大提升工程品质, 减少现场安装时间和人工。

高可扩充性

预留串/并联接口, 可快速升级水处理系统单位处理能力和出水水质。

远程监控

可通过5G和WIFI传输运行数据。客户通过可视化数据, 随时随地了解设备运行状况。



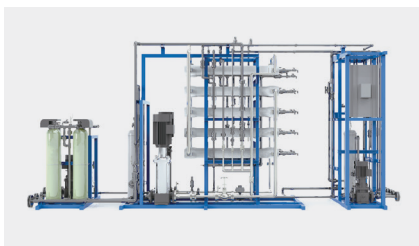
自有品牌产品 / 套装机 / 再生循环经济

彰华公司突破传统设备/耗材的“采购转售+原厂售后”模式, 针对部分配件, 转向“自主生产+自主售后”模式, 以彰华公司作为产品责任主体, 彻底解决客户后顾之忧, 为客户提供更全面的售后服务。

彰华生产自有品牌的系列配件, 包含UPVC球阀、三通/弯头/直通、RO膜、EDI等多种产品, 以多规格、高品质为标准, 确保产品质量, 树立彰华品牌。

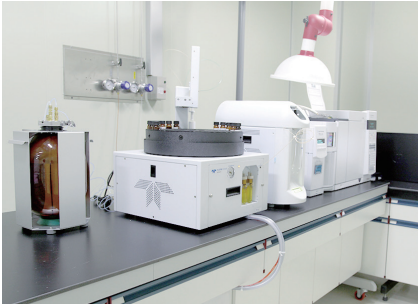
基于对ESG的重视和坚持, 彰华公司尊重PLM产品生命周期内的高效使用和管理。

彰华对设备、滤材、耗材等这类产品的循环再生利用进行了充分考虑, 并为之建造了专门的树脂再生车间、膜/EDI再生车间, 用于这些产品的再生利用和降阶使用, 支持资源可持续发展。





研发 / 品控



台湾/大陆 实验室仪器设备与检测能力:

- 协助原水/处理设备小试/中试水质测试, 设备处理效能检测
- 台湾实验室以FDA/NSF 实验室基础设置
- 大陆实验室CNAS 认证
- 全自动消化汞分析仪(RA-4500) 重金属汞液相层析与三段四极杆质谱仪
- 超高效能液相层析仪(含荧光侦测器)
- 超高效能液相层析仪(含光电二极管阵列侦测器)
- 气相层析仪(含电子捕捉器主体)
- UV 分析仪(DR6000)
- 7900感应耦合电浆质谱仪
- 离子层析仪(ICS-6000)
- 感应耦合质谱分析仪
- 气相层析质谱分析仪
- 液相层析串联式质谱仪
- 污泥指数测定仪
- 紫外光/可见光光谱仪
- 便携式电导率仪
- 颗粒量测仪



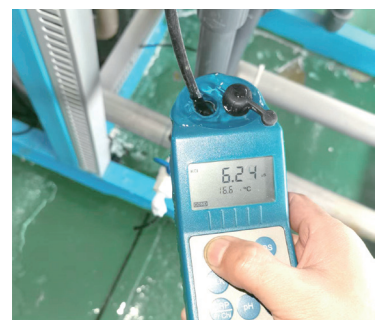
售后维保代管

为了方便顾客零配件及耗材需求, 溢泰集团和彰华公司在南京拥有两处总占地200亩的大型生产基地, 内设储备充足的进口水处理零配件大仓库, 能供应全世界各地的需要。

进口产品向原厂采购并自主进口清关, 减少代理商不确定因素, 保证产品交期和质量和最真实有效的供应价格。

在国内外诸多地区拥有办事机构并配有专职的服务和维护人员, 24小时随时待命。在接获业主方通知后, 1小时内快速响应, 12或24小时内赶到业主方现场, 并于现场4小时内予以排除故障, 修复或更换零部件。

而这些正是源于彰华长期重视对“持续提高客户满意度”的这个核心理念的追求和坚持。





海外业务拓展

溢泰集团始终致力于服务全球客户，全球拥有4大生产基地和5个研发中心。30年来彰华与亚太地区的行业客户和伙伴，成功建设完成了众多海外项目，并赢得业主的信赖和赞誉。

2024年，彰华海外业务再起新航，伴随集团泰国新公司的成立和现代化新工厂的建成，彰华将以此为据点，成立海外分支机构，拥有海外当地的生产车间和仓储基地，以快速便捷的响应，更好地服务于海外客户，继续扩大海外业务的规模。



ESG责任

彰华秉持ESG理念，深入研究环保先进技术，关注社会需求，践行企业在环保事业中的社会责任，不断加深企业对环境、社会的积极影响。

持续为客户提供迅速、准确、完善的全流程服务，使客户能以最经济、合理的成本获得最有效的成果。这是彰华过去、现在、以及未来将一直坚持和努力的。



Total solution for your water problems

南京总公司

地址：江苏省南京市江宁区秣陵街道爱涛路19号11幢

电话：+86-25-86162788

传真：+86-25-86119722

网址：www.changhuaiwt.com

上海分公司

地址：上海市闵行区兴梅路485号中环科技园205室

电话：+86-21-64103900

传真：+86-21-64760077